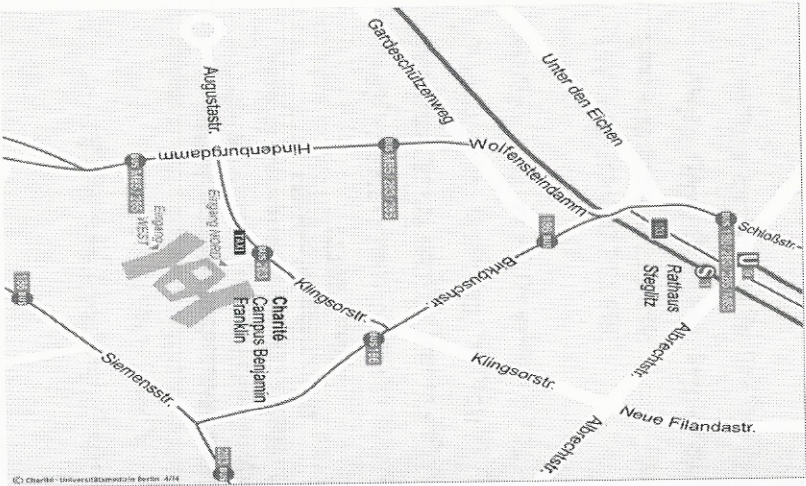


UNSER STANDORT / عنواننا

Hindenburgdamm 30
12203 Berlin Steglitz



KLINIK UND HOCHSCHULAMBULANZ
FÜR PSYCHIATRIE UND
PSYCHOTHERAPIE

Psychiatrische Institutsambulanz und
Hochschulambulanz mit Spezialsprechstunden
Hindenburgdamm 30
12203 Berlin

مستشفى الطب و العلاج النفسي في برلين
في مجمع بنيامين فرانكلين الطبي

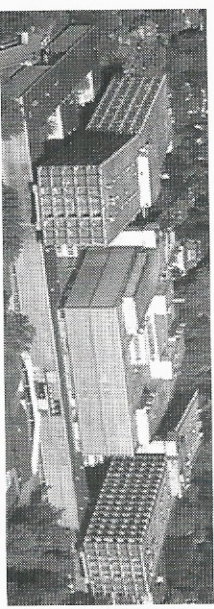
العيادة الخارجية التخصصية للطب و العلاج
النفسي للمرضى العرب

Tel: +49-30-450 517 666
Fax: +49-30-450 517 985
jihad.alabdallah@charite.de
<http://psychiatrie.charite.de/>

KLINIK UND HOCHSCHULAMBULANZ
FÜR PSYCHIATRIE UND
PSYCHOTHERAPIE

مستشفى و عيادات الطب و العلاج
النفسي

العيادة الخارجية التخصصية للطب
و العلاج النفسي للمرضى العرب
Spezialambulanz
für arabischsprachige
Patienten



Hindenburgdamm 30
12203 Berlin
Tel.: 030 450 517 666

عنواننا / Unser Standort

السيارات و السادة المرضى و ذويهم، يسرنا الترحيب بكم في:

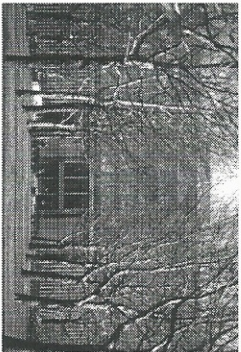
مستشفى الطب و العلاج النفسي في برلين
في مجمع بنيامين فرانكلين الطبي

Klinik und Hochschulambulanz
für Psychiatrie und Psychotherapie
Charité Campus Benjamin Franklin (CBF)
Hindenburgdamm 30
12203 Berlin

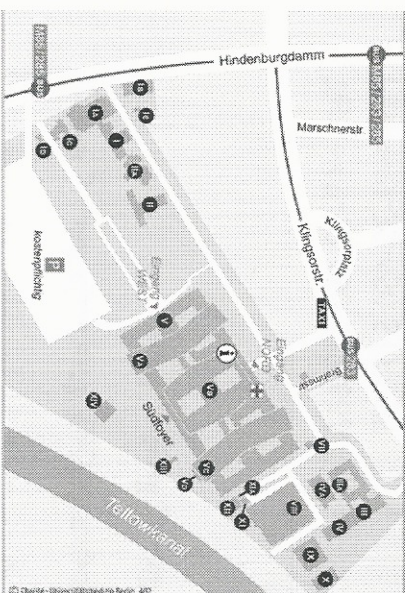
نقدم خدمات الرعاية الطبية النفسية باللغة العربية في العيادة الخارجية للمستشفى، و يمكنك الاتصال هاتفياً لأخذ موعد من يوم الإثنين حتى الخميس من الساعة ٩-١٢ و من ١٢-١٣ و يوم الجمعة من الساعة ٩-١٣ على رقم الهاتف:

Tel: +49-30-450 517 666
Fax: +49-30-450 517 985

يمكنكم التوجه لقسم الإسعاف في الطابق الأرضي للمستشفى في حال كان قسم العيادات الخارجية مغلقة.



خارطة المكان / LAGEPLAN



كيفية الوصول / WIE SIE UNS ERREICHEN

العنوان:

Klinik und Hochschulambulanz für Psychiatrie und Psychotherapie, Charité Campus Benjamin Franklin (CBF), Hindenburgdamm 30, 12203 Berlin.

• الوصول بالباص: الباصات رقم 283 و 285 و الباص M 85 توصلك لباب المستشفى، أسماء محطات الباص:

-المدخل الغربي: "Universitätssklinikum Benjamin Franklin"

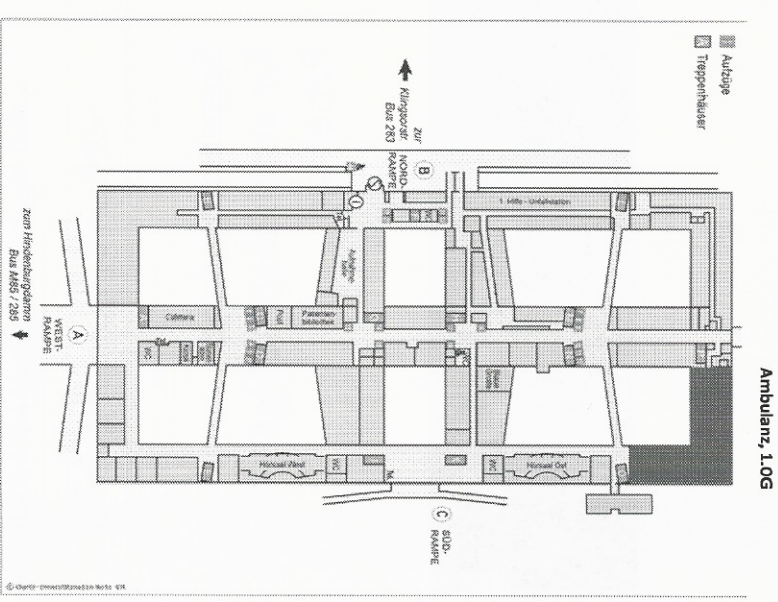
-المدخل الشمالي: "Klingendorferplatz/Klinikum"

• بالسيولة: يمكن ركن السيارات في فناء المستشفى في حال عدم توفر أماكن حول المستشفى.

تكلفة الركن: الساعة الأولى 1.5 يورو، حتى أربع ساعات 2 يورو، حتى خمس ساعات 3 يورو، من 6 حتى 24 ساعة 4 يورو.

هناك أماكن خاصة ب ذوي الاحتياجات الخاصة عند المدخل الشمالي.

خارطة البناء / GEBÄUDEPLAN



العيادة الخارجية: اذهب لبناء المستشفى رقم 2، الطابق الأول، تجد هناك الإشارات الدالة.

المداخل:

A Eingang Westrampe (vom Hindenburgdamm aus), täglich von 5 bis 22 Uhr geöffnet

B Eingang Nordrampe mit Informationsschalter (von der Klingendorferstraße aus), durchgängig geöffnet

C Nebeneingang Südrampe, täglich von 5 bis 22 Uhr